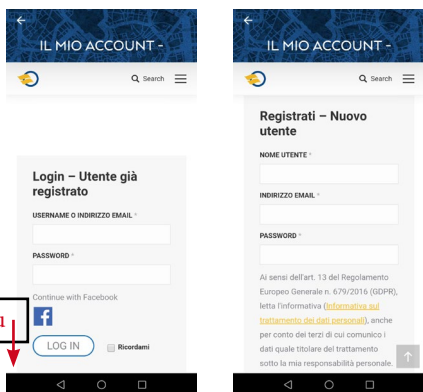
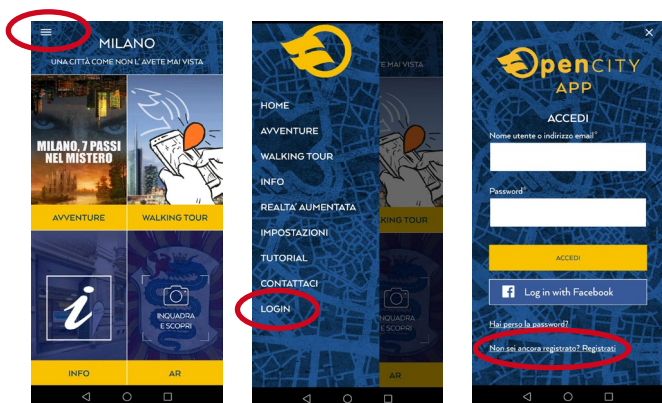




COME ACCEDERE



Compila i campi con i tuoi dati (username, indirizzo email, password). Riceverai una email di conferma con un link da cliccare per attivare il tuo profilo.

ADESSO SEI PRONTO PER APRIRE LE PORTE DELLA CITTÀ!



TUTORIAL COME GIOCARE

COME SI SCEGLIE UN CONTENUTO DIGITALE
CIAO, BENTROVATO! VUOI SCOPRIRE COME SI ACCDE AI CONTENUTI DI OPENCITY APP?
PER PRIMA COSA VAI ALLA HOME DELL'APP E TOCCA L'ICONA DELLE AVVENTURE O WALKING TOUR.

DECIDI QUELLO CHE PIU' TI INTERESSA
TI APPARIRA' LA SCHERMATA DI TUTTI I CONTENUTI DIGITALI A DISPOSIZIONE (AVVENTURE E WALKING TOUR).
DECIDI QUELLO CHE PIU' TI INTERESSA.

LEGGI LA SCHEDA TECNICA
LEGGI CON ATTENZIONE LA SCHEDA TECNICA DI PRESENTAZIONE DELLE AVVENTURE E WALKING TOUR, CON TUTTI I CONSIGLI E RACCOMANDAZIONI PER GIOCARE AL MEGLIO.
TROVERAI TANTE INFORMAZIONI UTILI DA UTILIZZARE DURANTE LA TUA ESPERIENZA DIGITALE.

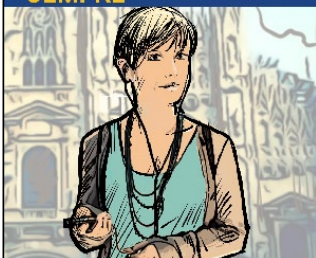
COME SI ATTIVA
UNA VOLTA INDIVIDUATO IL CONTENUTO DIGITALE CHE PIU' TI INTERESSA PUOI ACQUISTARLO O INSERIRE IL CODICE RICEVUTO IN ALTRO MODO PER ATTIVARLO. IL SUO CARICAMENTO PARTIRA' IMMEDIATAMENTE.

SE SCEGLI UN WALKING TOUR



TERMINATO IL CARICAMENTO, TI TROVERAI SUBITO IMMERSO NELL'ESPERIENZA CHE AVRAI SCELTO, PRONTO AD ESSERE GUIDATO DA GRANDI ESPERTI DELL'ARGOMENTO CHE PIU' TI APPASSIONA.

I CONTENUTI DEI WALKING TOUR, SEMPRE



AHHH! UN'ULTIMA COSA. POTRAI SEMPRE ASCOLTARE E RIASCOLTARE IL CONTENUTO DELL'INTERO PERCORSO QUANDO VUOI E DOVE VUOI, ANCHE A CASA.

SE SCEGLI UN'AVVENTURA



TERMINATO IL CARICAMENTO DELL'AVVENTURA, SULLO SCHERMO DEL TUO DEVICE APPARIRA' IL GUARDIANO INCARICATO DI GUIDARTI NELLA SFIDA. TI MOSTRO UN ESEMPIO D'INIZIO DI UNA DELLE AVVENTURE.

IL PRIMO INDIZIO



QUESTO FOTOGRAMMA E' UN ESEMPIO DI INIZIO DI UNA DELLE AVVENTURE. IL GUARDIANO INCARICATO TI COINVOLGERA' NELLA SFIDA, PONENDOTI IL PRIMO QUESITO DA RISOLVERE.

CATTURA LE SOLUZIONI AGLI ENIGMI



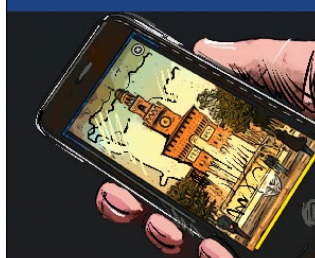
UNA VOLTA RAGGIUNTO IL LUOGO DELL'ENIGMA DA SVELARE, DOVRAI CERCARE E INQUADRARE COL DEVICE SOGGETTO RISPOSTA DELL'ENIGMA POSTO. ATTIVANDO L'ICONA DELLA FOTOCAMERA CHE TROVI SOTTO IL TESTO NELLA SCHERMINATA CHE TI APPARE AL TERMINE DEL VIDEO.

SCANSIONE, CATTURA E REALTA' AUMENTATA



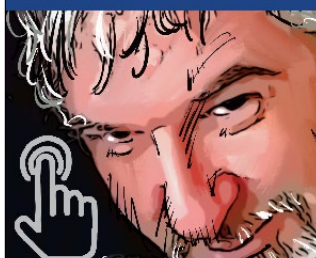
UNA VOLTA INQUADRATO IL SOGGETTO, RISPOSTA DELL'ENIGMA, LA FOTOCAMERA SCANSIONERA L'IMMAGINE CHE VERRA' CATTURATA ATTRAVERSO LA FUNZIONE DELLA REALTA' AUMENTATA. SE IL SOGGETTO VERRA' RICONOSCIUTO COME RISPOSTA CORRETTA ALL'ENIGMA, TI APPARIRA' IL GUARDIANO CON IL QUESITO SUCCESSIVO.

IL TASTO "HELP"



AH! UNA COSA IMPORTANTE! SE AVRAI DIFFICOLTA' NEL TROVARE I LUOGHI DA RAGGIUNGERE O GLI ENIGMI DA RISOLVERE, CERCA IL TASTO HELP. UNA VOLTA TOCCATO TI APPARIRA' UN PICCOLO AIUTO.

OLTRE L'HELP: L'ENIGMA SVELATO



- SE ANCORA TI TROVERAI IN DIFFICOLTA' DOPO IL PRIMO AIUTO, TOCCA SULLO SCHERMO L'IMMAGINE APPARSA, TI TROVERAI IN UNA PAGINA DOVE IL LUOGO DA RAGGIUNGERE O L'ENIGMA DA CERCARE TI SARA' CHIARO. QUESTA MOSSA POTRA' ANCHE SERVIRTI PER RICERCARE INFORMAZIONI PIU' APPROFONDITE SULLE RISPOSTE DEI QUESITI.

UN CONSIGLIO PER L'UTILIZZO DEL DEVICE



RICORDA DI TENERE IL TUO DEVICE SEMPRE ACCESSO E CARICO (PORTATI UN POWER BANK), CON LA CONNESSIONE INTERNET E IL GPS SEMPRE ATTIVI. E PORTA GLI AURICOLARI, TI SERVIRANNO. - E NON DIMENTICARE CHE IL GPS HA BISOGNO DI QUALCHE ISTANCE PER RICEVERE CORRETTAMENTE IL SEGNALE.

GODITI LA TUA VISITA CON

OpenCITY APP